

TABULKA MÍSTNOSTÍ

Č.M.	NÁZEV MÍSTNOSTI	PL.M2	ÚPRAVY POVRCHŮ		
			PODLAHA	STĚNY	STROP
001	VSTUPNÍ HALA				
101	HALA	107,3	DLAŽBA	OBKLAD	PODHLÉD
101.1	POKLADNA	8,5	DLAŽBA		PODHLÉD
101.2	PREZUTÍ	39,5	DLAŽBA	OBKLAD	PODHLÉD
102	CHODBA SAT-M	31,9	DLAŽBA	OBKLAD	PODHLÉD
102.1	OKLID	3,1	KER.DLAŽBA	OMITKA	SK-ČTVERCE
103	SATNA-MUŽI 3	42,6	PROTISKLUZ.DL.	OMITKA	OMITKA
104	SATNA-MUŽI 2	38,3	PROTISKLUZ.DL.	OMITKA	OMITKA
104.1	PREVLIK.BOX	2,7	PROTISKLUZ.DL.	OMITKA	OMITKA
104.2	PREVLIK.BOX	2,7	PROTISKLUZ.DL.	OMITKA	OMITKA
105	SATNA-MUŽI 1	38,3	PROTISKLUZ.DL.	OMITKA	OMITKA
105.1	PREVLIK.BOX	2,7	PROTISKLUZ.DL.	OMITKA	OMITKA
105.2	PREVLIK.BOX	2,7	PROTISKLUZ.DL.	OMITKA	OMITKA
106	CHODBA-SUS.	31,8	PROTISKLUZ.DL.	OBKL.+OMITKA	OMITKA
107	OKLID	1,8	KER.DLAŽBA	OBKL.+OMITKA	OMITKA
108	SPRCHY MUŽI 3	16,6	PROTISKLUZ.DL.	OBKL.+OMITKA	OMITKA
108.1	BEZBAR.KABINA	4,8	PROTISKLUZ.DL.	OBKL.+OMITKA	OMITKA
108.2	PISOAR	1,3	PROTISKLUZ.DL.	OBKL.+OMITKA	OMITKA
108.3	KAB.WC-M	1,3	PROTISKLUZ.DL.	OBKL.+OMITKA	OMITKA
109	SPRCHY MUŽI 2	16,3	PROTISKLUZ.DL.	OBKL.+OMITKA	OMITKA
109.1	PISOARY WC-M	5,6	PROTISKLUZ.DL.	OBKL.+OMITKA	OMITKA
109.2	KAB.WC-M	1,2	PROTISKLUZ.DL.	OBKL.+OMITKA	OMITKA
109.3	KAB.WC-M	1,2	PROTISKLUZ.DL.	OBKL.+OMITKA	OMITKA
110	SPRCHY MUŽI 1	16,4	PROTISKLUZ.DL.	OBKL.+OMITKA	OMITKA
110.1	PISOARY WC-M	5,6	PROTISKLUZ.DL.	OBKL.+OMITKA	OMITKA
110.2	KAB.WC-M	1,2	PROTISKLUZ.DL.	OBKL.+OMITKA	OMITKA
110.3	KAB.WC-M	1,2	PROTISKLUZ.DL.	OBKL.+OMITKA	OMITKA
111	VENKOVNÍ SCH.		ROHOZ 3M-SEDA		
112	CHODBA SAT-Z	31,7	DLAŽBA	OBKLAD	PODHLÉD
112.1	OKLID	2,5	KER.DLAŽBA	OMITKA	SK-ČTVERCE
113	SATNA-ZENY 3	42,6	PROTISKLUZ.DL.	OMITKA	OMITKA
114	SATNA-ZENY 2	38,3	PROTISKLUZ.DL.	OMITKA	OMITKA
114.1	PREVLIK.BOX	2,7	PROTISKLUZ.DL.	OMITKA	OMITKA
114.2	PREVLIK.BOX	2,7	PROTISKLUZ.DL.	OMITKA	OMITKA
115	SATNA-ZENY 1	38,3	PROTISKLUZ.DL.	OMITKA	OMITKA
115.1	PREVLIK.BOX	2,7	PROTISKLUZ.DL.	OMITKA	OMITKA
115.2	PREVLIK.BOX	2,7	PROTISKLUZ.DL.	OMITKA	OMITKA
116	CHODBA-SUS.	31,6	PROTISKLUZ.DL.	OBKL.+OMITKA	OMITKA
117	OKLID	0,5	KER.DLAŽBA	OBKL.+OMITKA	OMITKA
118	SPRCHY ZENY 3	16,6	PROTISKLUZ.DL.	OBKL.+OMITKA	OMITKA
118.1	BEZBAR.KABINA	4,8	PROTISKLUZ.DL.	OBKL.+OMITKA	OMITKA
118.2	KAB.WC-Z	1,3	PROTISKLUZ.DL.	OBKL.+OMITKA	OMITKA
118.3	KAB.WC-Z	1,4	PROTISKLUZ.DL.	OBKL.+OMITKA	OMITKA
119	SPRCHY ZENY 2	16,6	PROTISKLUZ.DL.	OBKL.+OMITKA	OMITKA
119.1	PR. WC-Z	5,6	PROTISKLUZ.DL.	OBKL.+OMITKA	OMITKA
119.2	KAB.WC-Z	1,2	PROTISKLUZ.DL.	OBKL.+OMITKA	OMITKA
119.3	KAB.WC-Z	1,3	PROTISKLUZ.DL.	OBKL.+OMITKA	OMITKA
120	SPRCHY ZENY 1	16,2	PROTISKLUZ.DL.	OBKL.+OMITKA	OMITKA
120.1	PR. WC-Z	5,6	PROTISKLUZ.DL.	OBKL.+OMITKA	OMITKA
120.2	KAB.WC-Z	1,2	PROTISKLUZ.DL.	OBKL.+OMITKA	OMITKA
120.3	KAB.WC-Z	1,2	PROTISKLUZ.DL.	OBKL.+OMITKA	OMITKA
121	LÁVKA	6,3	POROROST		
122	PLAVČIK	9,5	PROTISKLUZ.DL.	OMITKA	OMITKA
123	OŠETROVNA	11,1	PROTISKLUZ.DL.	OBKL.+OMITKA	OMITKA
124	CHODBA	8,1	PROTISKLUZ.DL.	OMITKA	OMITKA
125	PR.SPRCHA	2,6	PROTISKLUZ.DL.	OBKL.+OMITKA	OMITKA
125.1	KAB.WC	1,5	PROTISKLUZ.DL.	OBKL.+OMITKA	OMITKA
126	OKLID	2,0	KER. DLAŽBA	OBKL.+OMITKA	OMITKA
127	BEZB.WC	3,3	PROTISKLUZ.DL.	OBKL.+OMITKA	TAHOKOV
128	PR.WC-M	6,5	PROTISKLUZ.DL.	OBKL.+OMITKA	TAHOKOV
128.1	PISOARY	3,1	PROTISKLUZ.DL.	OMITKA	TAHOKOV
128.2	KABINA WC-M	1,3	PROTISKLUZ.DL.	OBKL.+OMITKA	TAHOKOV
129	PR.WC-Z	6,5	PROTISKLUZ.DL.	OMITKA	TAHOKOV
129.1	KABINA WC-Z	1,4	PROTISKLUZ.DL.	OBKL.+OMITKA	TAHOKOV
129.2	KABINA WC-Z	1,4	PROTISKLUZ.DL.	OBKL.+OMITKA	TAHOKOV
130	OKLID	1,5	KER. DLAŽBA	OBKL.+OMITKA	TAHOKOV
131	ČAJ.KUCH.	1,1	KER. DLAŽBA	OBKL.+OMITKA	TAHOKOV
132	OKLID	1,1	KER. DLAŽBA	OBKL.+OMITKA	TAHOKOV

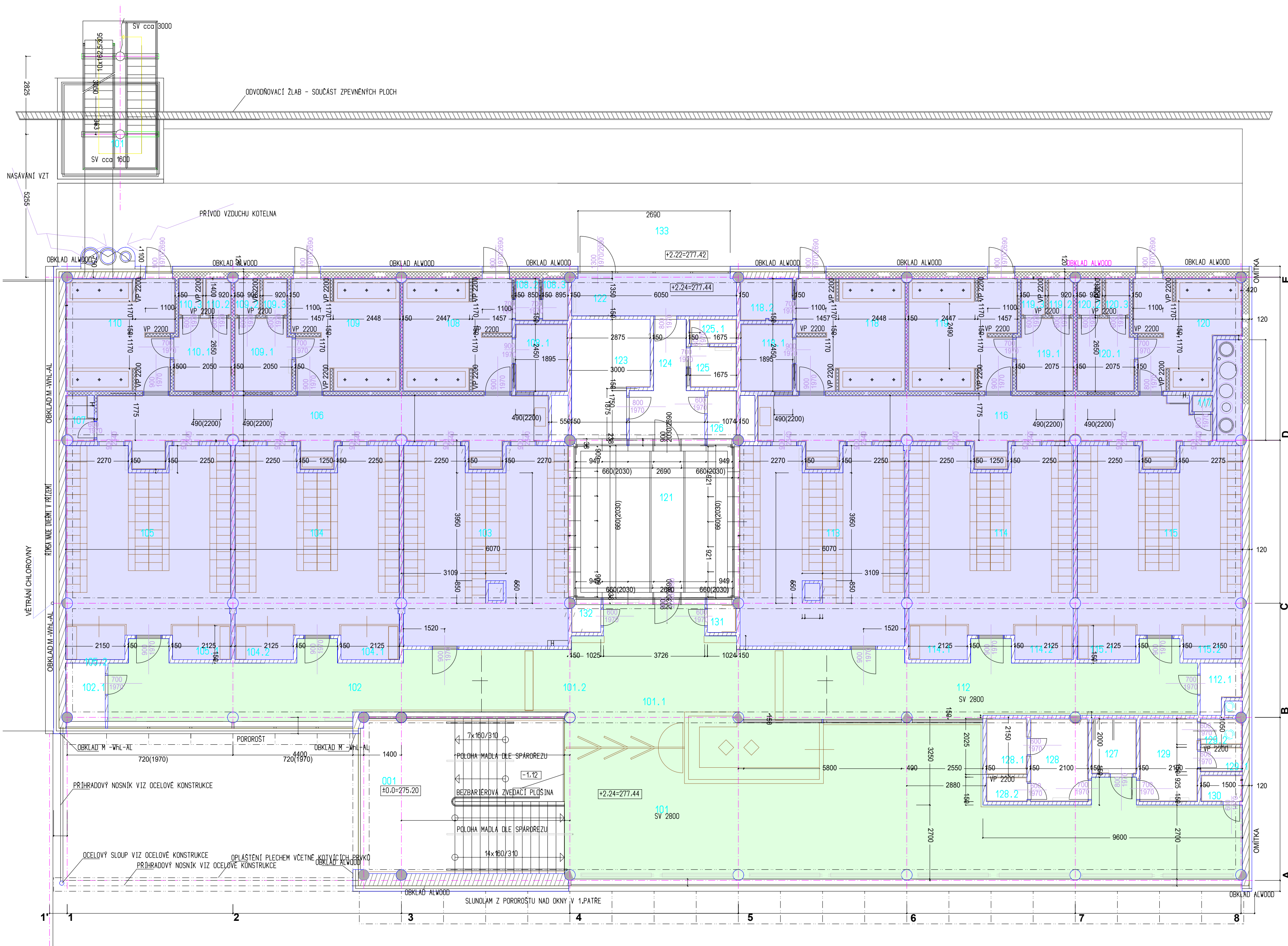


schéma ploch s popisem plánovaných úprav:

plochy se zátěží vodou a vlhkostí

- kompletní výměna skladby podlah v tl. 240mm ve složení dle skladby z r.2004

- PODLAHA SPRCHY A SATNÝ TL.240MM
- KER. DLAŽBA DO VODOVZDORNEHO TMELU VČ. DILATACÍ
- BET. MAZANINA S 2xSÍTÍ, DILATOVANÁ - 100MM
- SEPARACE PE FOLIE
- KROČEJOVÁ ISOLACE 2xETHAFOAM - 10MM
- VODOTĚSNÁ ISOLACE, DVOUVRSTVÁ Z SBS MODIF. ASF. PASŮ SYSTEMU ICOPAL - SIPLAST, PARAFOR SOLO S, ADEPAR JS
- TEPELNÁ ISOLACE Z EPS, 25KG/M3, 100MM
- ŽELEZOBETONOVÁ NOSNÁ KONSTRUKCE

- výměna obkladů stěn, oprava omítek, nová malba

- demontáž koncových prvků ZTI a montáž nových

plochy bez zátěže vodou a vlhkostí

- výměna keramických dlažeb podlah (skladba z r.2004 v tl. 120mm)

- PODLAHA MIMO SPRCHY A SATNÝ - TL.120MM
- KER. DLAŽBA DO TMELU
- BET. MAZANINA S 2xSÍTÍ, DILATOVANÁ - 100MM
- SEPARACE PE FOLIE
- KROČEJOVÁ ISOLACE 2xETHAFOAM - 10MM
- ŽELEZOBETONOVÁ NOSNÁ KONSTRUKCE

- oprava omítek, nová malba

±0,00 = 277,44m n.m.

VYPRACOVAL: ING. ARCH. ZDENĚK ŠTASTNÝ ING. ARCH. DORA TALACKOVÁ ING. KAREL BARTONÍČEK ING. PETR BERÁN	KONTROLOVAL: ING. ARCH. ZDENĚK ŠTASTNÝ
---	---

ZPRACOVATEL: projekty	PROJEKTY CZ, s.r.o. 400 01 USTÍ NAD LABEM, ul. HRADISTĚ 96/8 tel.: +420 475 211 782 e-mail: info@projekty-cz.eu OR-REG u Kraj. soudu v Ústí n. Labem dne 21.3.2009, oddíl C, vložka 27.130, IČ: 256 93 213
---------------------------------	---

OBJEDNATEL: SNEO a.s., Nad Alejí 1876/2, 162 00 Praha 6	ČÍSLO ZAKÁZKY: -	ČÍSLO VÝTIŠTU: -
NÁZEV ZAKÁZKY: DOSTAVBA SPORTOVNĚ REKREAČNÍHO AREÁLU PETYNKA, PRAHA 6	STUPEŇ: DPS	
ČÁST: D.1.1. ARCHITEKTONICKÉ A STAVEBNÉ TECHNICKÉ ŘEŠENÍ	OBJEKT: -	
VÝKRES: objekt stávajících šaten púdorys na úrovni 277,44	DATUM: 3/2025	
	MĚŘÍTKO: 1 : 100	OBJEDNATEL: D.1.1-4.1.2